

## Сведения об учащихя 9 классов, выполнявших региональную диагностическую работу по математике 19.01.2017

**Количество образовательных организаций и учащихя, принимавших участие  
в работе**

Проценты участников в районах близки и соответствуют обычной посещаемости занятий.

Таблица 1

	<b>Количество ОО</b>	<b>Общее количество обучающихся</b>	<b>Участников РДР по математике</b>	<b>Процент участников</b>
Адмиралтейский	31	1288	1070	83,1
Василеостровский	27	1251	1128	90,2
Выборгский	58	3434	3119	90,8
Калининский	53	3250	2955	90,9
Кировский	47	2364	2091	88,5
Колпинский	23	1560	1376	88,2
Красногвардейский	44	2313	2049	88,6
Красносельский	43	2859	2578	90,2
Кронштадтский	5	255	238	93,3
Курортный	14	497	436	87,7
Московский	38	1929	1731	89,7
Невский	56	3105	2890	93,1
ОО городского подчинения	10	760	678	89,2
ОО федерального подчинения	3	168	140	83,3
Петроградский	20	839	745	88,8
Петродворцовый	20	842	761	90,4
Приморский	59	3529	3190	90,4
Пушкинский	29	1789	1645	92,0
Фрунзенский	45	2482	2224	89,6
Центральный	46	1812	1614	89,1
<b>Санкт-Петербург</b>	<b>671</b>	<b>36326</b>	<b>32658</b>	<b>89,1</b>

**Распределение учащихся по подчиненности образовательных организаций**  
В Приморском районе учится больший процент девятиклассников города,

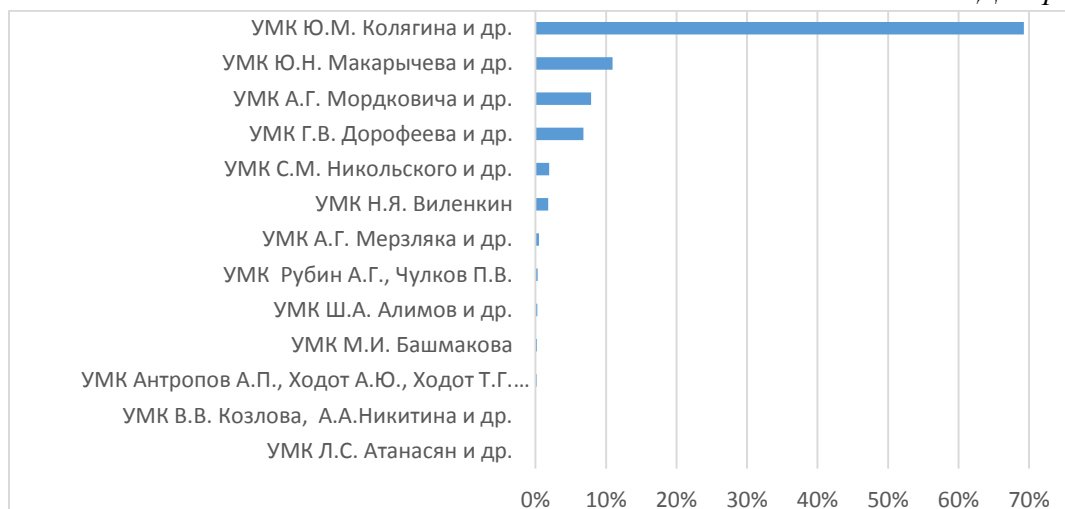
*Диаграмма 1*



## Сведения об изучении математики в 9-м классе

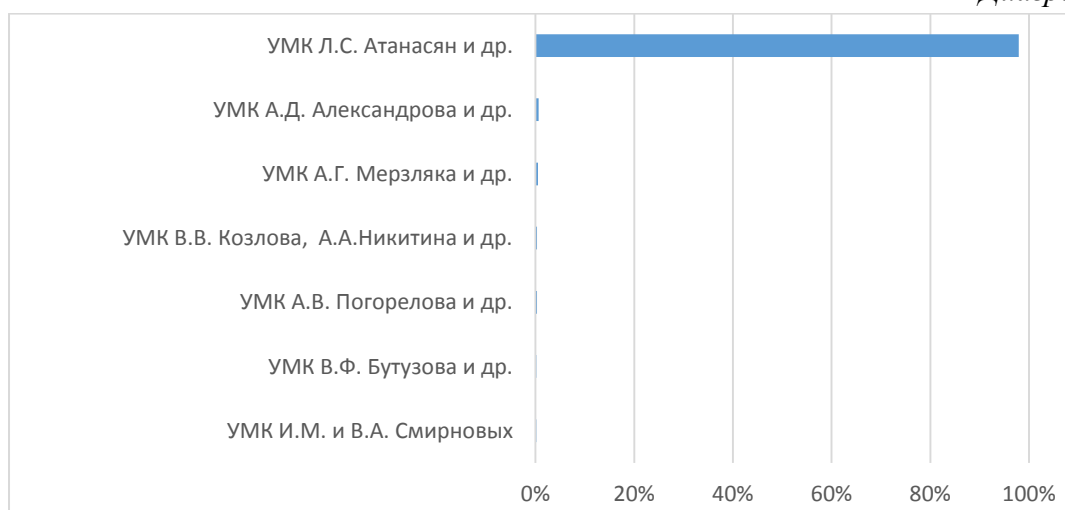
### Распределение учащихся по используемым УМК по алгебре

Диаграмма 2



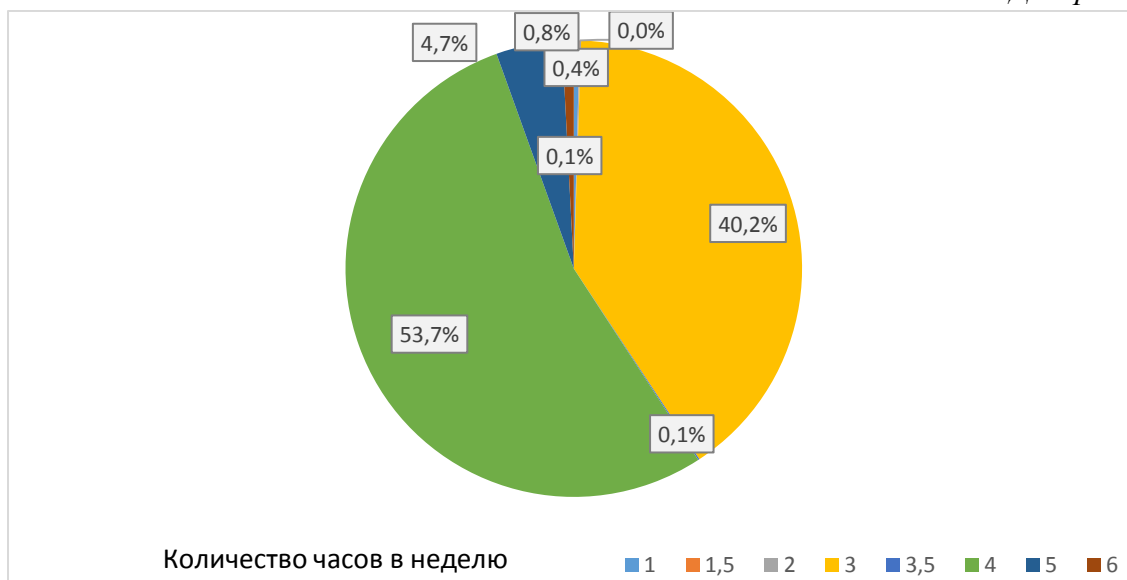
### Распределение учащихся по используемым УМК по геометрии

Диаграмма 3



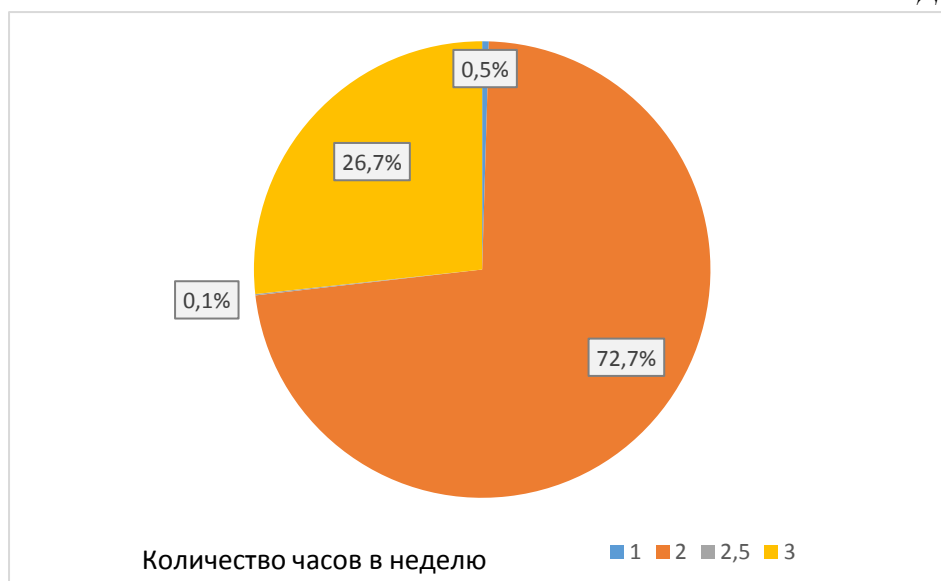
**Распределение учащихся по количеству часов, отведенных на изучение алгебры в неделю**

Диаграмма 4



**Распределение учащихся по количеству часов, отведенных на изучение геометрии в неделю**

Диаграмма 5



## Основные результаты выполнения работы

### Распределение учащихся районов по баллам

На диаграммах 6 и 7 приведены распределения по баллам по разделам «Алгебра» и «Геометрия» соответственно.

Диаграмма 6



Диаграмма 7



**Статистические показатели результатов участников диагностической работы по алгебре по районам**

Таблица 2

Район	Среднее	Медиана	Стандартное отклонение
Адмиралтейский	7,2	7,0	3,0
Василеостровский	7,7	8,0	2,9
Выборгский	8,3	9,0	2,8
Калининский	8,0	8,0	2,9
Кировский	7,9	8,0	3,1
Колпинский	7,4	8,0	3,1
Красногвардейский	7,6	8,0	3,0
Красносельский	7,9	8,0	3,0
Кронштадтский	8,6	9,0	2,9
Курортный	7,2	7,0	3,0
Московский	8,3	9,0	3,1
Невский	7,9	8,0	3,0
ОО городского подчинения	10,1	11,0	2,9
ОО федерального подчинения	8,8	9,0	3,0
Петроградский	7,9	8,0	3,2
Петродворцовый	7,8	8,0	3,2
Приморский	8,3	9,0	3,0
Пушкинский	8,2	8,0	2,8
Фрунзенский	7,9	8,0	3,0
Центральный	7,8	8,0	3,0
<b>Санкт-Петербург</b>	<b>8,0</b>	<b>8,0</b>	<b>3,0</b>

**Статистические показатели результатов участников диагностической работы по геометрии по районам**

Таблица 3

Район	Среднее	Медиана	Стандартное отклонение
Адмиралтейский	2,2	2,0	1,4
Василеостровский	2,4	2,0	1,4
Выборгский	2,5	3,0	1,4
Калининский	2,5	2,0	1,4
Кировский	2,4	2,0	1,5
Колпинский	2,3	2,0	1,5
Красногвардейский	2,3	2,0	1,4
Красносельский	2,4	2,0	1,5
Кронштадтский	2,7	3,0	1,4
Курортный	2,3	2,0	1,4

Анализ результатов РДР по математике 9 классы от 19.01.2017. СПб ЦОКОиИТ

Район	Среднее	Медиана	Стандартное отклонение
Московский	2,7	3,0	1,5
Невский	2,6	3,0	1,4
ОО городского подчинения	3,5	4,0	1,7
ОО федерального подчинения	2,5	3,0	1,4
Петроградский	2,4	2,0	1,6
Петродворцовый	2,4	3,0	1,5
Приморский	2,5	3,0	1,5
Пушкинский	2,5	2,0	1,4
Фрунзенский	2,4	2,0	1,4
Центральный	2,4	2,0	1,4
<b>Санкт-Петербург</b>	<b>2,5</b>	<b>2,0</b>	<b>1,5</b>

**Сведения о низких и высоких результатах по алгебре по районам**

Таблица 4

Район	Максимальный балл <sup>1</sup>	Процент набравших менее 5 баллов	Процент набравших более 11 баллов
Адмиралтейский	15	20,7	7,2
Василеостровский	15	14,3	8,6
Выборгский	15	11,0	13,0
Калининский	15	13,4	10,8
Кировский	15	16,0	11,9
Колпинский	15	19,0	9,4
Красногвардейский	15	15,9	9,0
Красносельский	15	14,5	11,9
Кронштадтский	13	8,4	16,8
Курортный	13	20,0	9,2
Московский	15	12,6	16,4
Невский	15	14,0	10,2
ОО городского подчинения	15	4,9	37,0
ОО федерального подчинения	14	8,6	19,3
Петроградский	15	14,0	12,5
Петродворцовый	15	17,0	11,0
Приморский	15	12,3	14,7
Пушкинский	15	11,3	12,6
Фрунзенский	15	14,5	12,4
Центральный	15	15,7	10,3
<b>Санкт-Петербург</b>	<b>15</b>	<b>14,0</b>	<b>12,2</b>

<sup>1</sup> Без учета бонусного задания.

**Сведения о низких и высоких результатах по геометрии по районам**

Таблица 5

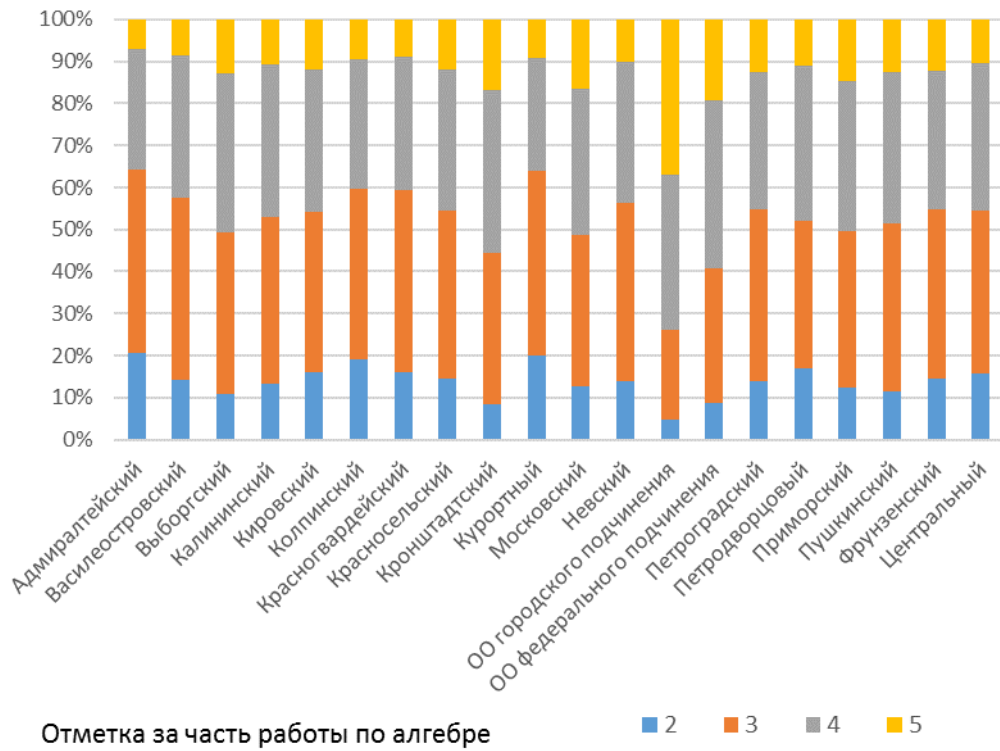
<b>Район</b>	<b>Максимальный балл<sup>2</sup></b>	<b>Процент набравших менее 2 баллов</b>	<b>Процент набравших более 4 баллов</b>
Адмиралтейский	5	29,8	5,8
Василеостровский	7	27,0	6,1
Выборгский	7	23,1	7,4
Калининский	7	25,9	7,7
Кировский	7	30,7	7,8
Колпинский	7	32,2	8,1
Красногвардейский	7	28,3	6,1
Красносельский	7	28,8	7,3
Кронштадтский	6	19,3	12,2
Курортный	7	32,1	7,3
Московский	7	22,0	11,0
Невский	7	20,9	7,8
ОО городского подчинения	7	13,6	29,6
ОО федерального подчинения	5	27,1	7,9
Петроградский	7	28,5	9,8
Петродворцовый	7	28,5	8,5
Приморский	7	26,8	9,7
Пушкинский	7	25,8	8,3
Фрунзенский	7	28,4	8,1
Центральный	7	27,9	6,6
<b>Санкт-Петербург</b>	<b>7</b>	<b>26,3</b>	<b>8,4</b>

<sup>2</sup> Без учета бонусного задания.



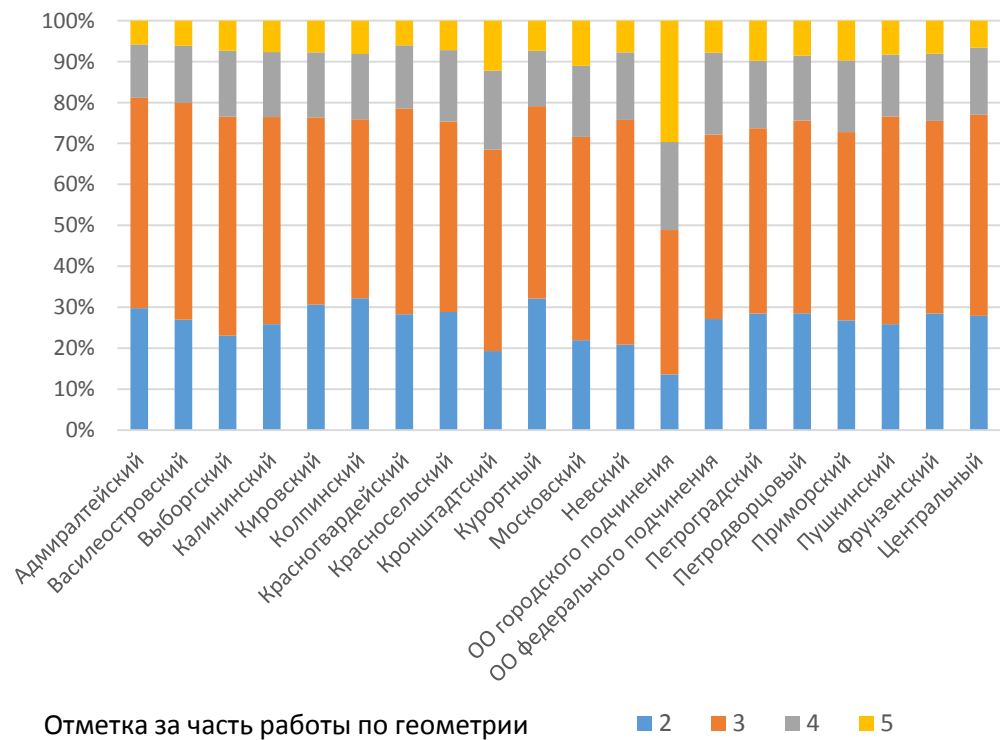
**Распределение отметок участников диагностической работы по алгебре в зависимости от района**

Диаграмма 8



**Распределение отметок участников диагностической работы по геометрии в зависимости от района**

Диаграмма 9



**Статистические показатели результатов участников диагностической работы по алгебре по районам с учетом образовательных организаций 4-х «видов»<sup>3</sup>**

Таблица 6

Район	Среднее	Медиана	Стандартное отклонение
Адмиралтейский	7,6	8,0	2,8
Василеостровский	7,8	8,0	2,9
Выборгский	8,3	9,0	2,8
Калининский	8,3	9,0	2,8
Кировский	8,1	8,0	3,0
Колпинский	7,6	8,0	3,0
Красногвардейский	7,6	8,0	3,0
Красносельский	8,1	8,0	2,9
Кронштадтский	8,6	9,0	2,9
Курортный	7,2	7,0	3,0
Московский	8,5	9,0	3,0
Невский	8,0	8,0	2,8
ОО городского подчинения	10,3	11,0	2,8
ОО федерального подчинения	7,8	8,0	3,1
Петроградский	8,1	8,0	3,1
Петродворцовый	8,3	9,0	2,9
Приморский	8,3	9,0	3,0
Пушкинский	8,3	9,0	2,8
Фрунзенский	7,9	8,0	3,0
Центральный	8,1	8,0	2,8
<b>Санкт-Петербург</b>	<b>8,1</b>	<b>8,0</b>	<b>2,9</b>

<sup>3</sup> Учтены гимназии, лицеи, СОШ с углубленным изучением предметов, СОШ.

**Статистические показатели результатов участников диагностической работы по геометрии по районам с учетом образовательных организаций 4-х «видов<sup>4</sup>»**

Таблица 7

Район	Среднее	Медиана	Стандартное отклонение
Адмиралтейский	2,3	2,0	1,4
Василеостровский	2,4	2,0	1,4
Выборгский	2,5	3,0	1,4
Калининский	2,6	3,0	1,4
Кировский	2,5	2,0	1,4
Колпинский	2,4	2,0	1,5
Красногвардейский	2,3	2,0	1,4
Красносельский	2,5	2,0	1,4
Кронштадтский	2,7	3,0	1,4
Курортный	2,2	2,0	1,4
Московский	2,8	3,0	1,5
Невский	2,6	3,0	1,3
ОО городского подчинения	3,6	4,0	1,7
ОО федерального подчинения	2,2	2,0	1,4
Петроградский	2,5	2,0	1,5
Петродворцовый	2,6	3,0	1,4
Приморский	2,5	3,0	1,5
Пушкинский	2,5	2,0	1,4
Фрунзенский	2,4	2,0	1,4
Центральный	2,5	3,0	1,4
<b>Санкт-Петербург</b>	<b>2,5</b>	<b>3,0</b>	<b>1,4</b>

<sup>4</sup> Учтены гимназии, лицеи, СОШ с углубленным изучением предметов, СОШ.

## Результаты выполнения отдельных заданий

Во всех таблицах, приведенных ниже даны результаты (% выполнения) по вариантам и по заданию в целом. В таблицах к заданиям 19 и 20 (соответственно, таблицы 17 и 18), максимальная оценка в которых 2 балла, кроме того показаны доли (процент) учащихся, выполнивших задание на 1 и на 2 балла.

### Выполнение заданий 1-2 учащимися по районам (% выполнения)<sup>5</sup>

Таблица 8

Район / вариант				1			2		
	1703	1704	Всего	1703	1704	Итог	1703	1704	Итог
Адмиралтейский	537	533	1070	58,5	55,0	56,7	86,6	84,8	85,7
Василеостровский	546	538	1084	57,1	56,9	57,0	91,0	86,2	88,7
Выборгский	1572	1547	3119	60,6	63,4	62,0	90,2	88,6	89,4
Калининский	1403	1366	2769	64,1	62,8	63,5	92,4	85,7	89,1
Кировский	1061	1030	2091	54,6	58,3	56,4	87,8	84,4	86,1
Колпинский	627	649	1276	57,4	56,7	57,1	90,1	84,9	87,5
Красногвардейский	943	972	1915	59,4	57,3	58,3	91,3	87,2	89,2
Красносельский	1282	1290	2572	56,2	56,5	56,4	90,9	85,8	88,3
Кронштадтский	124	114	238	67,7	66,7	67,2	94,4	88,6	91,6
Курортный	175	222	397	51,4	57,2	54,7	87,4	87,8	87,7
Московский	832	853	1685	63,8	66,0	64,9	91,0	86,8	88,8
Невский	1392	1498	2890	59,4	59,3	59,3	90,7	85,9	88,2
ОО городского подчинения	242	436	678	78,5	80,7	79,9	93,8	93,8	93,8
ОО федерального подчинения	59	81	140	57,6	67,9	63,6	84,7	95,1	90,7
Петроградский	310	435	745	64,8	56,8	60,1	90,0	85,7	87,5
Петродворцовый	354	349	703	61,0	66,2	63,6	88,1	89,1	88,6
Приморский	1553	1637	3190	61,9	63,0	62,5	91,0	86,8	88,9
Пушкинский	818	827	1645	60,8	62,0	61,4	93,0	89,5	91,2
Фрунзенский	1114	1110	2224	58,8	59,5	59,2	89,8	86,8	88,3
Центральный	837	777	1614	58,5	58,0	58,3	88,9	84,4	86,7
СПО	327	286	613	36,7	39,5	38,0	59,6	56,3	58,1
<b>Санкт-Петербург</b>	<b>16108</b>	<b>16550</b>	<b>32658</b>	<b>59,6</b>	<b>60,4</b>	<b>60,0</b>	<b>89,8</b>	<b>86,2</b>	<b>88,0</b>

<sup>5</sup> В этой и последующей таблице приведены результаты по районам. В ходе подготовки настоящего отчета аналогичные расчеты выполнены для каждой образовательной организации. Все эти данные переданы в ИМЦ районов и в образовательные организации для подробного анализа.

**Выполнение заданий 3-4 учащимися по районам (% выполнения)**

Таблица 9

Район / вариант	1703	1704	Всего	3			4		
				1703	1704	Итог	1703	1704	Итог
Адмиралтейский	537	533	1070	64,8	55,3	60,1	36,7	35,8	36,3
Василеостровский	546	538	1084	66,3	59,1	62,7	42,1	44,4	43,3
Выборгский	1572	1547	3119	73,0	65,0	69,0	46,9	48,0	47,5
Калининский	1403	1366	2769	72,6	65,6	69,2	49,0	47,7	48,4
Кировский	1061	1030	2091	66,4	62,5	64,5	42,4	42,6	42,5
Колпинский	627	649	1276	64,8	62,6	63,6	43,9	46,2	45,1
Красногвардейский	943	972	1915	69,6	65,2	67,4	44,0	40,5	42,2
Красносельский	1282	1290	2572	69,3	64,3	66,8	40,4	43,0	41,7
Кронштадтский	124	114	238	80,6	69,3	75,2	50,0	46,5	48,3
Курортный	175	222	397	61,7	58,6	59,9	27,4	38,3	33,5
Московский	832	853	1685	76,9	68,8	72,8	47,8	48,1	48,0
Невский	1392	1498	2890	69,0	63,8	66,3	42,3	42,6	42,5
ОО городского подчинения	242	436	678	82,6	85,3	84,4	66,5	64,9	65,5
ОО федерального подчинения	59	81	140	71,2	67,9	69,3	44,1	65,4	56,4
Петроградский	310	435	745	74,8	62,5	67,7	45,2	37,9	40,9
Петродворцовый	354	349	703	72,9	73,6	73,3	50,0	46,7	48,4
Приморский	1553	1637	3190	71,7	67,7	69,7	46,9	47,6	47,2
Пушкинский	818	827	1645	66,7	64,0	65,3	46,1	47,6	46,9
Фрунзенский	1114	1110	2224	70,0	62,2	66,1	42,1	44,1	43,1
Центральный	837	777	1614	67,1	62,5	64,9	41,1	38,0	39,6
СПО	327	286	613	42,8	51,7	47,0	19,0	21,0	19,9
<b>Санкт-Петербург</b>	<b>16108</b>	<b>16550</b>	<b>32658</b>	<b>69,6</b>	<b>64,6</b>	<b>67,1</b>	<b>44,0</b>	<b>44,6</b>	<b>44,3</b>

**Выполнение заданий 5-6 учащимися по районам (% выполнения)**

Таблица 10

Район / вариант				5			6		
	1703	1704	Всего	1703	1704	Итог	1703	1704	Итог
Адмиралтейский	537	533	1070	29,6	44,5	37,0	51,6	45,6	48,6
Василеостровский	546	538	1084	30,6	46,5	38,5	58,1	52,0	55,1
Выборгский	1572	1547	3119	35,0	52,0	43,4	59,6	58,0	58,8
Калининский	1403	1366	2769	33,6	49,2	41,3	58,5	56,7	57,6
Кировский	1061	1030	2091	30,9	51,7	41,1	57,4	55,1	56,3
Колпинский	627	649	1276	30,5	45,5	38,1	49,6	51,6	50,6
Красногвардейский	943	972	1915	31,1	51,7	41,6	54,6	50,5	52,5
Красносельский	1282	1290	2572	31,4	52,1	41,8	53,6	52,0	52,8
Кронштадтский	124	114	238	44,4	55,3	49,6	58,9	56,1	57,6
Курортный	175	222	397	30,9	43,2	37,8	50,3	51,8	51,1
Московский	832	853	1685	43,3	53,7	48,5	58,2	55,2	56,7
Невский	1392	1498	2890	36,2	50,1	43,4	56,1	52,5	54,2
ОО городского подчинения	242	436	678	54,5	68,1	63,3	72,7	73,4	73,2
ОО федерального подчинения	59	81	140	33,9	51,9	44,3	69,5	63,0	65,7
Петроградский	310	435	745	37,1	46,9	42,8	58,1	51,7	54,4
Петродворцовый	354	349	703	38,7	54,7	46,7	59,6	54,7	57,2
Приморский	1553	1637	3190	36,5	52,5	44,7	57,9	56,9	57,4
Пушкинский	818	827	1645	37,3	48,6	43,0	60,5	60,2	60,4
Фрунзенский	1114	1110	2224	33,8	49,8	41,8	58,4	53,8	56,1
Центральный	837	777	1614	32,1	52,1	41,8	57,0	54,6	55,8
СПО	327	286	613	24,2	27,6	25,8	24,2	21,3	22,8
<b>Санкт-Петербург</b>	<b>16108</b>	<b>16550</b>	<b>32658</b>	<b>34,4</b>	<b>50,5</b>	<b>42,6</b>	<b>56,5</b>	<b>54,4</b>	<b>55,4</b>

**Выполнение заданий 7-8 учащимися по районам (% выполнения)**

*Таблица 11*

Район / вариант				7			8		
	1703	1704	Всего	1703	1704	Итог	1703	1704	Итог
Адмиралтейский	537	533	1070	48,4	42,0	45,2	34,6	41,1	37,9
Василеостровский	546	538	1084	48,7	47,6	48,2	32,4	39,8	36,1
Выборгский	1572	1547	3119	53,4	53,8	53,6	36,5	46,5	41,5
Калининский	1403	1366	2769	55,3	52,7	54,0	35,1	43,5	39,3
Кировский	1061	1030	2091	53,0	55,9	54,4	33,7	41,3	37,4
Колпинский	627	649	1276	56,3	47,3	51,7	42,1	49,3	45,8
Красногвардейский	943	972	1915	50,2	48,3	49,2	31,0	37,1	34,1
Красносельский	1282	1290	2572	53,4	51,9	52,6	37,0	38,8	37,9
Кронштадтский	124	114	238	56,5	63,2	59,7	47,6	47,4	47,5
Курортный	175	222	397	41,7	44,1	43,1	26,9	38,3	33,2
Московский	832	853	1685	56,9	56,2	56,5	43,0	44,8	43,9
Невский	1392	1498	2890	50,6	49,3	49,9	34,3	40,8	37,6
ОО городского подчинения	242	436	678	71,1	74,1	73,0	50,4	61,5	57,5
ОО федерального подчинения	59	81	140	66,1	54,3	59,3	39,0	37,0	37,9
Петроградский	310	435	745	48,4	46,9	47,5	39,7	38,2	38,8
Петродворцовый	354	349	703	56,8	57,6	57,2	38,1	44,1	41,1
Приморский	1553	1637	3190	54,7	50,9	52,8	37,7	45,8	41,8
Пушкинский	818	827	1645	54,2	54,5	54,3	38,9	44,3	41,6
Фрунзенский	1114	1110	2224	51,4	53,9	52,7	35,6	42,6	39,1
Центральный	837	777	1614	52,6	46,2	49,5	37,2	42,6	39,8
СПО	327	286	613	34,9	30,1	32,6	20,2	21,0	20,6
<b>Санкт-Петербург</b>	<b>16108</b>	<b>16550</b>	<b>32658</b>	<b>52,9</b>	<b>51,6</b>	<b>52,2</b>	<b>36,3</b>	<b>42,8</b>	<b>39,6</b>

**Выполнение задания № 9-10**

*Таблица 12*

Район / вариант				9			10		
	1703	1704	Всего	1703	1704	Итог	1703	1704	Итог
Адмиралтейский	537	533	1070	62,6	61,5	62,1	56,8	54,6	55,7
Василеостровский	546	538	1084	69,8	67,1	68,5	60,4	58,2	59,3
Выборгский	1572	1547	3119	69,7	72,3	71,0	61,0	63,0	62,0
Калининский	1403	1366	2769	69,7	69,3	69,5	63,4	60,2	61,8
Кировский	1061	1030	2091	65,0	63,1	64,1	59,1	57,7	58,4
Колпинский	627	649	1276	67,8	67,3	67,6	59,3	62,6	61,0
Красногвардейский	943	972	1915	68,0	68,1	68,0	57,7	59,1	58,4
Красносельский	1282	1290	2572	67,3	66,8	67,1	61,6	62,4	62,0
Кронштадтский	124	114	238	79,0	83,3	81,1	68,5	57,9	63,4
Курортный	175	222	397	65,1	58,6	61,5	55,4	55,0	55,2
Московский	832	853	1685	72,8	72,8	72,8	65,9	66,8	66,4
Невский	1392	1498	2890	73,9	74,8	74,4	63,9	65,4	64,7
ОО городского подчинения	242	436	678	74,0	76,4	75,5	77,7	80,3	79,4
ОО федерального подчинения	59	81	140	64,4	75,3	70,7	64,4	64,2	64,3
Петроградский	310	435	745	71,0	62,8	66,2	60,3	59,1	59,6
Петродворцовый	354	349	703	66,9	69,6	68,3	68,1	67,6	67,9
Приморский	1553	1637	3190	68,5	70,2	69,4	57,7	58,3	58,0
Пушкинский	818	827	1645	71,5	71,0	71,2	55,9	62,4	59,1
Фрунзенский	1114	1110	2224	67,1	67,3	67,2	57,0	58,7	57,9
Центральный	837	777	1614	65,8	68,3	67,0	57,2	56,0	56,6
СПО	327	286	613	34,3	43,0	38,3	30,6	42,3	36,1
<b>Санкт-Петербург</b>	<b>16108</b>	<b>16550</b>	<b>32658</b>	<b>68,2</b>	<b>68,8</b>	<b>68,5</b>	<b>60,0</b>	<b>61,0</b>	<b>60,5</b>



**Выполнение задания № 11-12**

*Таблица 13*

Район / вариант				11			12		
	1703	1704	Всего	1703	1704	Итог	1703	1704	Итог
Адмиралтейский	537	533	1070	39,1	29,3	34,2	61,8	60,8	61,3
Василеостровский	546	538	1084	47,4	32,2	39,9	71,2	63,4	67,3
Выборгский	1572	1547	3119	48,1	35,9	42,1	71,0	70,8	70,9
Калининский	1403	1366	2769	47,1	33,2	40,3	72,7	68,9	70,8
Кировский	1061	1030	2091	40,8	31,0	36,0	67,1	68,6	67,9
Колпинский	627	649	1276	41,9	32,0	36,9	67,5	68,6	68,0
Красногвардейский	943	972	1915	45,8	31,8	38,7	69,9	64,4	67,1
Красносельский	1282	1290	2572	46,8	27,9	37,3	70,4	65,9	68,2
Кронштадтский	124	114	238	44,4	35,1	39,9	63,7	64,0	63,9
Курортный	175	222	397	45,7	35,1	39,8	65,7	59,0	62,0
Московский	832	853	1685	50,4	39,6	44,9	70,2	69,9	70,0
Невский	1392	1498	2890	45,9	37,0	41,3	69,5	65,9	67,6
ОО городского подчинения	242	436	678	61,2	56,0	57,8	84,7	85,1	85,0
ОО федерального подчинения	59	81	140	52,5	18,5	32,9	72,9	77,8	75,7
Петроградский	310	435	745	50,3	33,1	40,3	72,3	69,2	70,5
Петродворцовый	354	349	703	44,6	36,1	40,4	71,2	65,0	68,1
Приморский	1553	1637	3190	46,4	35,4	40,8	72,9	68,2	70,5
Пушкинский	818	827	1645	43,9	32,9	38,4	71,0	68,6	69,8
Фрунзенский	1114	1110	2224	48,1	37,7	42,9	68,0	67,2	67,6
Центральный	837	777	1614	47,9	36,7	42,5	70,5	67,7	69,1
СПО	327	286	613	26,3	18,9	22,8	48,3	43,7	46,2
<b>Санкт-Петербург</b>	<b>16108</b>	<b>16550</b>	<b>32658</b>	<b>46,0</b>	<b>34,3</b>	<b>40,1</b>	<b>69,8</b>	<b>67,4</b>	<b>68,6</b>

**Выполнение задания № 13-14**

*Таблица 14*

Район / вариант				13			14		
	1703	1704	Всего	1703	1704	Итог	1703	1704	Итог
Адмиралтейский	537	533	1070	82,7	79,4	81,0	36,7	27,6	32,1
Василеостровский	546	538	1084	89,7	86,2	88,0	39,6	26,6	33,1
Выборгский	1572	1547	3119	85,1	87,8	86,5	36,4	30,4	33,4
Калининский	1403	1366	2769	87,5	87,0	87,3	41,8	31,3	36,7
Кировский	1061	1030	2091	83,8	86,0	84,9	42,1	34,0	38,1
Колпинский	627	649	1276	81,3	83,7	82,5	37,3	27,4	32,3
Красногвардейский	943	972	1915	87,3	86,3	86,8	37,6	31,6	34,6
Красносельский	1282	1290	2572	86,6	86,0	86,3	39,0	29,5	34,2
Кронштадтский	124	114	238	88,7	85,1	87,0	47,6	24,6	36,6
Курортный	175	222	397	89,1	86,5	87,7	35,4	35,1	35,3
Московский	832	853	1685	88,3	88,4	88,4	43,5	34,3	38,9
Невский	1392	1498	2890	86,1	85,4	85,7	42,2	29,8	35,8
ОО городского подчинения	242	436	678	89,7	90,6	90,3	60,3	53,4	55,9
ОО федерального подчинения	59	81	140	91,5	85,2	87,9	47,5	48,1	47,9
Петроградский	310	435	745	86,1	86,7	86,4	45,5	26,9	34,6
Петродворцовый	354	349	703	87,0	88,5	87,8	44,6	29,8	37,3
Приморский	1553	1637	3190	87,4	85,8	86,6	41,9	34,2	37,9
Пушкинский	818	827	1645	87,4	85,1	86,3	37,2	29,9	33,5
Фрунзенский	1114	1110	2224	85,3	87,0	86,2	39,6	28,7	34,2
Центральный	837	777	1614	87,0	85,5	86,2	38,2	28,8	33,7
СПО	327	286	613	64,5	68,2	66,2	21,7	21,0	21,4
<b>Санкт-Петербург</b>	<b>16108</b>	<b>16550</b>	<b>32658</b>	<b>85,9</b>	<b>85,9</b>	<b>85,9</b>	<b>40,0</b>	<b>31,1</b>	<b>35,5</b>

**Выполнение задания № 15-16**

*Таблица 15*

Район / вариант				15			16		
	1703	1704	Всего	1703	1704	Итог	1703	1704	Итог
Адмиралтейский	537	533	1070	68,7	68,1	68,4	61,8	59,1	60,5
Василеостровский	546	538	1084	77,7	79,6	78,6	59,9	63,9	61,9
Выборгский	1572	1547	3119	81,9	81,1	81,5	66,1	66,0	66,0
Калининский	1403	1366	2769	79,6	80,5	80,1	64,4	65,1	64,7
Кировский	1061	1030	2091	72,8	79,1	75,9	64,8	67,8	66,2
Колпинский	627	649	1276	74,2	78,3	76,3	65,2	67,8	66,5
Красногвардейский	943	972	1915	75,3	75,8	75,6	60,7	55,6	58,1
Красносельский	1282	1290	2572	76,3	78,7	77,5	62,9	65,6	64,2
Кронштадтский	124	114	238	83,9	80,7	82,4	78,2	68,4	73,5
Курортный	175	222	397	70,3	79,7	75,6	57,1	60,4	58,9
Московский	832	853	1685	79,1	81,9	80,5	71,5	66,0	68,7
Невский	1392	1498	2890	76,8	78,6	77,7	63,9	60,1	61,9
ОО городского подчинения	242	436	678	87,6	88,3	88,1	62,8	70,2	67,6
ОО федерального подчинения	59	81	140	78,0	87,7	83,6	66,1	71,6	69,3
Петроградский	310	435	745	78,1	76,1	76,9	60,3	60,9	60,7
Петродворцовый	354	349	703	79,7	83,1	81,4	65,5	68,2	66,9
Приморский	1553	1637	3190	77,7	79,8	78,8	69,0	66,3	67,6
Пушкинский	818	827	1645	77,8	81,7	79,8	68,7	70,0	69,4
Фрунзенский	1114	1110	2224	76,2	79,9	78,1	59,3	60,7	60,0
Центральный	837	777	1614	75,0	75,2	75,1	68,0	63,8	66,0
СПО	327	286	613	41,3	46,5	43,7	25,4	25,2	25,3
<b>Санкт-Петербург</b>	<b>16108</b>	<b>16550</b>	<b>32658</b>	<b>76,4</b>	<b>78,7</b>	<b>77,6</b>	<b>64,0</b>	<b>63,7</b>	<b>63,9</b>

**Выполнение задания № 17-18**

*Таблица 16*

Район / вариант				17			18		
	1703	1704	Всего	1703	1704	Итог	1703	1704	Итог
Адмиралтейский	537	533	1070	54,0	63,4	58,7	18,1	16,5	17,3
Василеостровский	546	538	1084	65,9	73,6	69,7	22,3	22,3	22,3
Выборгский	1572	1547	3119	63,8	72,6	68,2	25,9	30,7	28,3
Калининский	1403	1366	2769	61,3	70,0	65,6	22,9	24,7	23,8
Кировский	1061	1030	2091	55,8	71,8	63,7	22,1	25,7	23,9
Колпинский	627	649	1276	56,8	68,6	62,8	17,5	23,3	20,5
Красногвардейский	943	972	1915	57,4	71,6	64,6	19,8	23,6	21,7
Красносельский	1282	1290	2572	58,8	71,8	65,3	25,4	27,8	26,6
Кронштадтский	124	114	238	69,4	73,7	71,4	26,6	29,8	28,2
Курортный	175	222	397	48,6	68,9	59,9	13,1	18,5	16,1
Московский	832	853	1685	64,5	75,0	69,9	27,3	25,0	26,1
Невский	1392	1498	2890	56,5	68,0	62,5	22,0	22,7	22,4
ОО городского подчинения	242	436	678	74,4	73,2	73,6	34,3	45,2	41,3
ОО федерального подчинения	59	81	140	62,7	74,1	69,3	47,5	34,6	40,0
Петроградский	310	435	745	59,4	65,5	63,0	25,2	23,0	23,9
Петродворцовый	354	349	703	55,9	69,6	62,7	23,4	20,3	21,9
Приморский	1553	1637	3190	62,3	71,2	66,8	26,7	29,9	28,3
Пушкинский	818	827	1645	60,4	69,5	65,0	23,8	28,1	26,0
Фрунзенский	1114	1110	2224	60,8	72,1	66,4	25,0	27,1	26,1
Центральный	837	777	1614	62,6	74,3	68,2	18,8	19,3	19,0
СПО	327	286	613	34,6	42,3	38,2	7,0	8,4	7,7
<b>Санкт-Петербург</b>	<b>16108</b>	<b>16550</b>	<b>32658</b>	<b>59,8</b>	<b>70,5</b>	<b>65,2</b>	<b>23,2</b>	<b>25,6</b>	<b>24,4</b>

**Выполнение задания № 19**

Таблица 17

Район / вариант	1703	1704	Всего	1703		1704		Итого
				1	2	1	2	
Адмиралтейский	537	533	1070	1,3	0,6	2,3	0,2	1,0
Василеостровский	546	538	1084	1,5	0,4	1,5	0,2	4,3
Выборгский	1572	1547	3119	1,9	0,6	1,9	0,5	1,9
Калининский	1403	1366	2769	1,7	1,6	1,6	1,0	1,1
Кировский	1061	1030	2091	0,9	0,7	1,3	1,3	0,9
Колпинский	627	649	1276	0,8	0,8	1,5	1,1	1,8
Красногвардейский	943	972	1915	1,0	0,6	0,8	0,9	1,5
Красносельский	1282	1290	2572	1,1	0,4	1,3	0,6	0,1
Кронштадтский	124	114	238	0,8	0,0	2,6	0,0	3,2
Курортный	175	222	397	4,0	0,0	3,6	0,0	15,0
Московский	832	853	1685	4,3	0,8	3,9	2,1	2,9
Невский	1392	1498	2890	2,0	0,8	1,7	0,8	3,8
ОО городского подчинения	242	436	678	9,1	3,3	14,0	14,0	0,7
ОО федерального подчинения	59	81	140	5,1	1,7	2,5	1,2	11,8
Петроградский	310	435	745	2,6	1,6	2,5	0,5	1,3
Петродворцовый	354	349	703	1,1	0,8	0,9	0,9	10,0
Приморский	1553	1637	3190	3,0	0,9	2,3	0,9	0,5
Пушкинский	818	827	1645	1,1	0,0	1,5	0,6	1,1
Фрунзенский	1114	1110	2224	1,0	0,5	0,7	0,3	1,1
Центральный	837	777	1614	1,3	0,7	1,0	1,3	0,0
СПО	327	286	613	0,0	0,0	0,0	0,0	0,0
<b>Санкт-Петербург</b>	<b>16108</b>	<b>16550</b>	<b>32658</b>	<b>1,8</b>	<b>0,7</b>	<b>2,0</b>	<b>1,1</b>	<b>1,9</b>

**Выполнение задания № 20**

Таблица 18

Район / вариант	1703	1704	Всего	1703		1704		Итого
				1	2	1	2	
Адмиралтейский	537	533	1070	0,0	0,2	0,6	0,2	0,3
Василеостровский	546	538	1084	0,4	0,7	0,4	0,6	0,8
Выборгский	1572	1547	3119	0,5	0,8	0,8	1,3	1,3
Калининский	1403	1366	2769	0,5	1,3	1,1	1,1	1,6
Кировский	1061	1030	2091	0,4	0,4	0,3	0,3	0,5
Колпинский	627	649	1276	0,3	0,8	0,2	0,5	0,7
Красногвардейский	943	972	1915	0,6	0,5	1,1	1,4	1,4
Красносельский	1282	1290	2572	0,9	1,0	0,3	0,9	1,3
Кронштадтский	124	114	238	0,0	0,8	2,6	0,9	1,5
Курортный	175	222	397	1,7	0,0	2,3	0,5	1,3
Московский	832	853	1685	1,2	2,3	1,4	3,2	3,4
Невский	1392	1498	2890	0,9	0,9	0,9	0,7	1,3
ОО городского подчинения	242	436	678	1,2	3,3	2,8	15,8	12,5
ОО федерального подчинения	59	81	140	0,0	0,0	0,0	0,0	0,0
Петроградский	310	435	745	1,3	1,6	1,6	1,6	2,3
Петродворцовый	354	349	703	1,1	2,3	0,9	1,4	2,3
Приморский	1553	1637	3190	1,2	1,9	0,9	1,6	2,3
Пушкинский	818	827	1645	0,5	1,8	0,6	1,0	1,7
Фрунзенский	1114	1110	2224	0,7	0,6	0,4	0,3	0,7
Центральный	837	777	1614	0,2	0,6	0,5	0,8	0,9
СПО	327	286	613	0,0	0,0	0,0	0,0	0,0
<b>Санкт-Петербург</b>	<b>16108</b>	<b>16550</b>	<b>32658</b>	<b>0,7</b>	<b>1,1</b>	<b>0,8</b>	<b>1,4</b>	<b>1,6</b>

**Статистические показатели результатов участников диагностической работы по геометрии по ОО районов**

Таблица 19

Образовательные организации	Количество участников	Среднее	Медиана	Стандартное отклонение
<b>Московский</b>				
ГБОУ "Морская школа"	63	1,2	1	1,2
ГБОУ гимназия №524	93	3,6	4	1,1
ГБОУ гимназия №526	69	4,7	5	1,5
ГБОУ лицей №373	37	3,2	3	1,4
ГБОУ СОШ №1	25	2,6	3	1,2
ГБОУ СОШ №351	18	2,6	3	1,4
ГБОУ СОШ №353	15	2,5	2	1,4
ГБОУ СОШ №354	25	2,4	2	1,3
ГБОУ СОШ №355	41	2,4	2	0,9
ГБОУ СОШ №356	82	2,8	3	1,2
ГБОУ СОШ №358	94	2,2	2	1,4
ГБОУ СОШ №362	52	3,4	4	1,2
ГБОУ СОШ №371	43	3,4	3	1,1
ГБОУ СОШ №372	25	3,4	3	1,1
ГБОУ СОШ №376	82	2	2	1,3
ГБОУ СОШ №484	45	2,1	2	1,3
ГБОУ СОШ №485	27	2,6	2	1
ГБОУ СОШ №489	83	2,5	2	1,4
ГБОУ СОШ №495	40	2,3	2	1,1
ГБОУ СОШ №496	44	2,3	2	1,4
ГБОУ СОШ №507	104	2,6	2	1,4
ГБОУ СОШ №508	45	2,7	3	1,5
ГБОУ СОШ №510	20	2,4	2,5	1,6
ГБОУ СОШ №519	53	3,2	3	0,9
ГБОУ СОШ №525	50	2,4	3	1,3
ГБОУ СОШ №536	50	3,8	4	1,3
ГБОУ СОШ №537	22	2,1	2	1,6
ГБОУ СОШ №543	39	1,5	2	1
ГБОУ СОШ №544	103	2,2	2	1,4
ГБОУ СОШ №594	46	2,9	3	0,8
ГБОУ СОШ №643	48	2,8	3	1
ГБОУ СОШ №663	18	1,4	1,5	0,9
ГБОУ СОШ №684	17	3,2	3	1,4
ГБОУ ФМЛ №366	59	4,2	4	1,2
СПб ГБПОУ "МЦПК "Автосервис"	46	0,5	0	0,7
ЧОУ СОШ "Гимназия"Северная Венеция	3	2,7	2	2,1

Анализ результатов РДР по математике 9 классы от 19.01.2017. СПб ЦОКОиИТ

<b>Образовательные организации</b>	<b>Количество участников</b>	<b>Среднее</b>	<b>Медиана</b>	<b>Стандартное отклонение</b>
ЧОУ школа "Тет-а-тет"	2	4,5	4,5	0,7
Школа «Студиум»	3	1,3	1	0,6



**Статистические показатели результатов участников диагностической работы  
по алгебре по ОО районов**

Таблица 20

<b>Образовательные организации</b>	<b>Количество участников</b>	<b>Среднее</b>	<b>Медиана</b>	<b>Стандартное отклонение</b>
<b>Московский</b>				
ГБОУ "Морская школа"	63	4,7	4	2,9
ГБОУ гимназия №524	93	10,1	10	2
ГБОУ гимназия №526	69	11,8	12	1,3
ГБОУ лицей №373	37	9,8	10	2,3
ГБОУ СОШ №1	25	9	8	2,6
ГБОУ СОШ №351	18	7,7	8	2,7
ГБОУ СОШ №353	15	8,6	9	2,9
ГБОУ СОШ №354	25	7,1	7	2,7
ГБОУ СОШ №355	41	6,9	7	2,2
ГБОУ СОШ №356	82	9,2	10	2,7
ГБОУ СОШ №358	94	7,8	8	2,8
ГБОУ СОШ №362	52	8,9	9	2,5
ГБОУ СОШ №371	43	9,2	9	2,2
ГБОУ СОШ №372	25	9,6	10	2,1
ГБОУ СОШ №376	82	6,2	6	2,7
ГБОУ СОШ №484	45	8,1	8	2,6
ГБОУ СОШ №485	27	8,2	8	2
ГБОУ СОШ №489	83	8,5	9	3,1
ГБОУ СОШ №495	40	6,6	7	2,7
ГБОУ СОШ №496	44	7,3	7,5	2,8
ГБОУ СОШ №507	104	9,3	10	2,9
ГБОУ СОШ №508	45	8,5	9	2,8
ГБОУ СОШ №510	20	8,2	8	3
ГБОУ СОШ №519	53	8,8	9	2,7
ГБОУ СОШ №525	50	8,8	9	3
ГБОУ СОШ №536	50	10	10	2,6
ГБОУ СОШ №537	22	7,2	7	2,5
ГБОУ СОШ №543	39	6,4	6	2,3
ГБОУ СОШ №544	103	8,1	8	2,7
ГБОУ СОШ №594	46	8,5	9	1,6
ГБОУ СОШ №643	48	8,2	8	2,2
ГБОУ СОШ №663	18	2,9	3	1,5
ГБОУ СОШ №684	17	9,6	10	2,4
ГБОУ ФМЛ №366	59	12	12	1,8
СПб ГБПОУ "МЦПК "Автосервис"	46	3,2	3	1,9
ЧОУ СОШ "Гимназия"Северная Венеция	3	8,7	9	1,5

Анализ результатов РДР по математике 9 классы от 19.01.2017. СПб ЦОКОиИТ

<b>Образовательные организации</b>	<b>Количество участников</b>	<b>Среднее</b>	<b>Медиана</b>	<b>Стандартное отклонение</b>
ЧОУ школа "Тет-а-тет"	2	11	11	1,4
Школа «Студиум»	3	8	8	4

**Сведения о низких и высоких результатах по алгебре по ОО районов**

*Таблица 21*

	<b>Кол-во учащихся, набравших максимальный балл (15)</b>	<b>Процент набравших менее 5 баллов</b>	<b>Процент набравших более 11 баллов</b>
<b>Московский</b>			
ГБОУ "Морская школа"	11	52,4	0
ГБОУ гимназия №524	14	0	25,8
ГБОУ гимназия №526	13	0	63,8
ГБОУ лицей №373	15	0	21,6
ГБОУ СОШ №1	13	4	20
ГБОУ СОШ №351	11	16,7	0
ГБОУ СОШ №353	13	6,7	20
ГБОУ СОШ №354	12	12	8
ГБОУ СОШ №355	11	9,8	0
ГБОУ СОШ №356	13	6,1	17,1
ГБОУ СОШ №358	12	17	5,3
ГБОУ СОШ №362	14	5,8	15,4
ГБОУ СОШ №371	13	0	16,3
ГБОУ СОШ №372	14	0	24
ГБОУ СОШ №376	12	23,2	2,4
ГБОУ СОШ №484	12	6,7	11,1
ГБОУ СОШ №485	13	0	3,7
ГБОУ СОШ №489	14	18,1	15,7
ГБОУ СОШ №495	13	17,5	5
ГБОУ СОШ №496	12	15,9	13,6
ГБОУ СОШ №507	13	7,7	20,2
ГБОУ СОШ №508	13	11,1	17,8
ГБОУ СОШ №510	13	15	20
ГБОУ СОШ №519	13	5,7	20,8
ГБОУ СОШ №525	13	10	22
ГБОУ СОШ №536	15	0	30
ГБОУ СОШ №537	11	13,6	0
ГБОУ СОШ №543	11	20,5	0
ГБОУ СОШ №544	13	9,7	11,7
ГБОУ СОШ №594	12	0	4,3
ГБОУ СОШ №643	13	4,2	4,2
ГБОУ СОШ №663	6	83,3	0
ГБОУ СОШ №684	13	5,9	17,6
ГБОУ ФМЛ №366	15	0	64,4
СПб ГБПОУ "МЦПК "Автосервис"	6	73,9	0
ЧОУ СОШ	10	0	0

Анализ результатов РДР по математике 9 классы от 19.01.2017. СПб ЦОКОиИТ

	<b>Кол-во учащихся, набравших максимальный балл (15)</b>	<b>Процент набравших менее 5 баллов</b>	<b>Процент набравших более 11 баллов</b>
"Гимназия"Северная Венеция			
ЧОУ школа "Тет-а-тет"	12	0	50
Школа «Студиум»	12	33,3	33,3

**Сведения о низких и высоких результатах по геометрии по ОО районов**

Таблица 22

	<b>Максимальный балл (7)</b>	<b>Процент набравших менее 2 баллов</b>	<b>Процент набравших более 4 баллов</b>
<b>Московский</b>			
ГБОУ "Морская школа"	4	60,3	0
ГБОУ гимназия №524	6	3,2	21,5
ГБОУ гимназия №526	7	1,4	53,6
ГБОУ лицей №373	7	5,4	16,2
ГБОУ СОШ №1	5	16	4
ГБОУ СОШ №351	5	22,2	11,1
ГБОУ СОШ №353	5	13,3	6,7
ГБОУ СОШ №354	4	28	0
ГБОУ СОШ №355	4	7,3	0
ГБОУ СОШ №356	5	13,4	7,3
ГБОУ СОШ №358	5	35,1	7,4
ГБОУ СОШ №362	5	5,8	19,2
ГБОУ СОШ №371	5	7	20,9
ГБОУ СОШ №372	5	0	24
ГБОУ СОШ №376	4	32,9	0
ГБОУ СОШ №484	7	35,6	2,2
ГБОУ СОШ №485	5	7,4	7,4
ГБОУ СОШ №489	5	24,1	6
ГБОУ СОШ №495	4	15	0
ГБОУ СОШ №496	5	34,1	9,1
ГБОУ СОШ №507	7	22,1	9,6
ГБОУ СОШ №508	7	17,8	8,9
ГБОУ СОШ №510	5	35	15
ГБОУ СОШ №519	6	5,7	5,7
ГБОУ СОШ №525	5	22	8
ГБОУ СОШ №536	7	6	28
ГБОУ СОШ №537	5	45,5	13,6
ГБОУ СОШ №543	3	48,7	0
ГБОУ СОШ №544	7	35	3,9
ГБОУ СОШ №594	5	0	2,2
ГБОУ СОШ №643	5	8,3	4,2
ГБОУ СОШ №663	3	50	0
ГБОУ СОШ №684	5	11,8	17,6
ГБОУ ФМЛ №366	7	0	35,6
СПб ГБПОУ "МЦПК "Автосервис"	2	91,3	0
ЧОУ СОШ "Гимназия"Северная Венеция	5	33,3	33,3
ЧОУ школа "Тет-а-тет"	5	0	50
Школа «Студиум»	2	66,7	0

Анализ результатов РДР по математике 9 классы от 19.01.2017. СПб ЦОКОиИТ